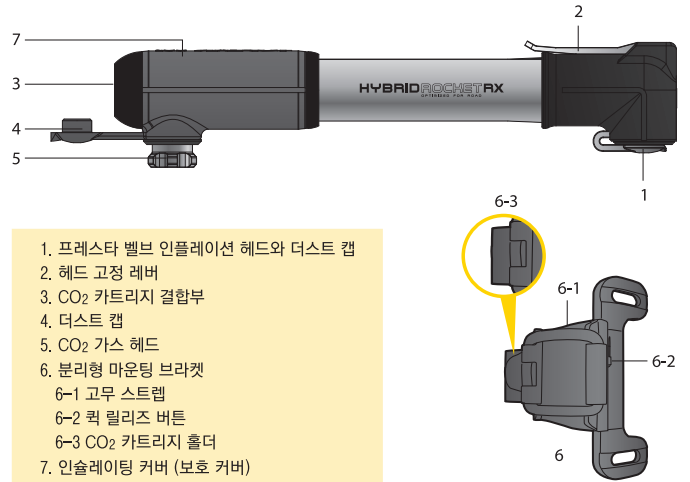


! 경고

- * 하이브리드로켓 RX는 프레스타 밸브 전용제품입니다.
- * 제품을 처음 사용하기 전 설명서를 먼저 숙지하고 제공된 안전 정보를 모두 이해한 다음 사용하십시오.
- * CO₂ 카트리지를 사용시 동상을 방지하기 위해 사용 전 긴장갑을 착용한 후 사용하십시오.
- * CO₂ 카트리지는 고압으로 액화된 이산화탄소 가스가 들어있기 때문에 잘못된 연속 사용이나 잘못된 사용으로 인해 본인이나 다른 사람들에게 위험을 초래할 수 있습니다.
- * 절대로 제품 사용중 CO₂ 카트리지를 본인이나 다른 사람을 향하게 하지 마십시오.
- * CO₂ 카트리지를 사용하기 전 튜브 밸브를 돌려서 개방했는지 반드시 확인하십시오.
- * CO₂ 카트리지를 분리하기전 가스가 모두 방출되었는지 확인하십시오.
- * 위 사항을 준수하지 않을 경우 상해를 입을 수 있으며 펌프가 손상될 수 있습니다.
- * 어린이의 손에 닿지 않는 곳에 보관하고 어린이가 절대로 사용하지 않도록 하십시오.
- * 토픽 스퀘드 타입 CO₂ 카트리지를 사용하지 마십시오.



1. 프레스타 밸브 인플레이션 헤드와 더스트 캡
2. 헤드 고정 레버
3. CO₂ 카트리지를 결합부
4. 더스트 캡
5. CO₂ 가스 헤드
6. 분리형 마운팅 브라켓
 - 6-1 고무 스트랩
 - 6-2 퀵 릴리즈 버튼
 - 6-3 CO₂ 카트리지를 홀더
7. 인슐레이팅 커버 (보호 커버)

공기 주입 방법

CO₂ 가스 주입

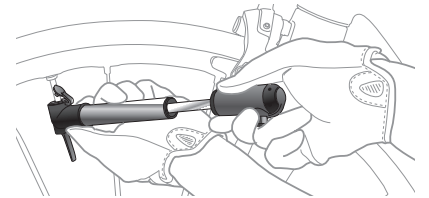


1. CO₂ 카트리지가 완전히 들어갈 때까지 시계방향으로 돌려 주십시오. 하지만 너무 돌려서 나사산이 넘어서지 않도록 주의하십시오. 보호 커버가 틀어지지 않도록 펌프 본체를 잡아주십시오.

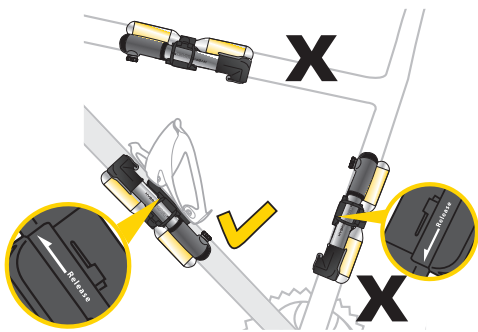
2. 가스 헤드를 밸브에 끼우고 누르면 가스가 주입됩니다. * 사용후 가스 헤드 부분을 당겨서 빼십시오.

펌프 헤드 주입

프레스타 밸브 전용



! 중요한 알림 사항



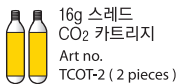
하이브리드로켓 시리즈 펌프와 CO₂ 카트리지를 자전거에 설치할 경우 반드시 다운튜브 왼쪽 (구동계열 반대쪽)에 장착하여야 합니다. 그리고 릴리즈 확실표 방향은 헤드튜브 방향 (위쪽)으로 설치하여야 합니다. 하이브리드로켓 시리즈 펌프는 탑튜브 및 시트튜브에 설치하지 마십시오.

하이브리드로켓 시리즈 펌프는 자전거에 장착하여 사용하거나 가방에 넣어 보관할 수 있습니다.



Topeak Air Backpack Art No. TABP-1M

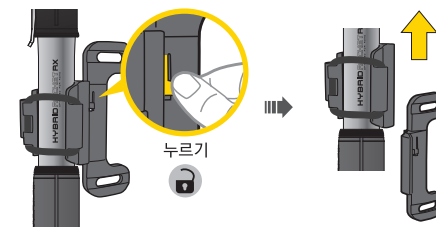
CO₂ 카트리지를 추가 구매품



밸브 헤드 O-링은 사용주기에 따라 마모되어 가스가 새 수 있습니다. 주기적으로 검사 하고 필요하면 O-링을 교체하십시오.

펌프 마운팅 브라켓 기능

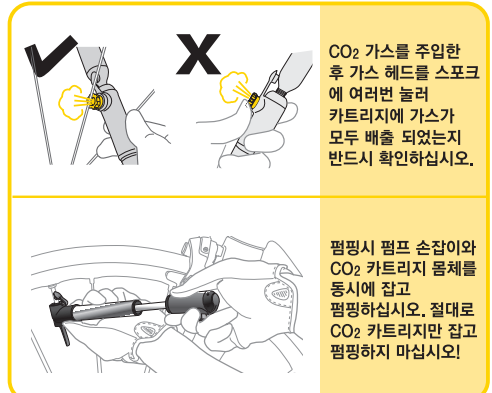
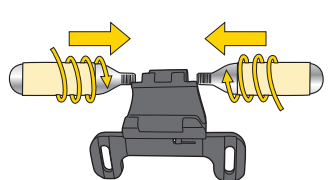
퀵 릴리즈 기능



경고

1. CO₂ 가스 주입기를 연속으로 사용할 경우, 최초 가스 주입후 20초가 지난 다음 주입하십시오. 연속으로 사용하면 내부 고무 패킹으로 가스가 새어 나올 수 있습니다.
2. CO₂ 카트리지를 주입기 몸체와 잘 결합되어 있는지 확인하십시오. 나사산이 어긋나게 카트리지를 삽입하면 신체나 자전거에 손상을 입힐 수 있습니다.
3. CO₂ 가스가 남아 있을 경우, CO₂ 카트리지를 절대로 분리하지 마십시오. CO₂ 가스를 완전히 방출한 후 카트리지를 분리하십시오.
4. CO₂ 카트리지를 결합할 때, 주입기 헤드를 사용자나 사람이 있는 방향으로 돌리지 마십시오.
5. CO₂ 주입기 어떤 부품이라도 갈라져 있거나 깨져 있을 경우 절대로 사용하지 마십시오.
6. CO₂ 카트리지를 온도가 49°C 이상의 공간이나 화기 있는 곳, 또는 자동차등 밀폐된 공간에 보관하지 마십시오. 카트리지가 폭발할 수 있습니다.
7. CO₂ 가스가 부드럽게 나오지 않으면 주입기 헤드의 팩킹 고무가 얼어 CO₂ 가스가 원활하게 나오지 않을 수 있습니다.
8. CO₂ 주입기를 사용시 CO₂ 카트리지와 밸브 몸체는 매우 차가워지며, 이슬이나 서리가 맺힐 수 있습니다. 밸브 몸체의 온도가 충분히 냉기가 없어질때까지 밸브 몸체를 만지지 마십시오.
9. 어린이의 손에 닿지 않는 곳에 보관하십시오.

CO₂ 카트리지를 수납 기능



CO₂ 가스를 주입한 후 가스 헤드를 스포크에 여러번 눌러 카트리지가 가스가 모두 배출 되었는지 반드시 확인하십시오.

펌핑시 펌프 손잡이와 CO₂ 카트리지를 동시에 잡고 펌핑하십시오. 절대로 CO₂ 카트리지만 잡고 펌핑하지 마십시오!

품질 보증

제한적 2년 품질 보증 : 소비자 과실을 제외한 제조과정상 모든 요인에 대하여 2년간 보증합니다.

품질 보증을 위한 필요조건

품질 보증 서비스를 받으실려면, 반드시 원본 구매 영수증을 제시해야 합니다. 구매 영수증이 없는 경우, 모든 제품은 그 제품의 가장 최초의 제조일로부터 3개월 후를 구입일로 인정합니다. 본 제품을 사용 중 외부로부터 손상되었거나 사용자의 오용, 남용, 임의 개조, 변경 또는 사용설명서에 기술한 내용에 맞지 않게 사용된 경우 품질 보증을 받을 수 없습니다.

* 제품의 재원이나 디자인은 사전공지 없이 변경될 수 있습니다.

토픽사의 제품은 전문 대리점에서만 구입 가능합니다.

제품문의 : (주)하이랜드스포츠 TEL.031-8022-7510 홈페이지 : www.hlsc.co.kr, www.topeak.com

Copyright © Topeak, Inc. 2012 M-THR-RX1-KR 07/12